

Formation générale
Formation spécialisée

(2 x 2 jours)



L'association Court'Echelle
et Geneviève MANENT
vous proposent une formation
pour aller du Corps à l'Être et
ACCOMPAGNER LE DEUIL
de l'adulte, de l'enfant
et de l'adolescent,
seul, en groupe ou en famille

Cette formation, fait partie d'un projet plus global concernant des conférences et des journées à thème (crèches, écoles) et de l'écriture sur le sujet : elle est soutenue par la Fondation d'entreprise OCIRP qui s'engage auprès des orphelins, de leur famille et des professionnels travaillant dans ce domaine.
www.ocirp.fr



GENEVIEVE MANENT

CD de relaxations guidées pour adultes et enfants

- Bien traverser les moments difficiles
- Améliorer votre sommeil
- Cinq relaxations pour apprendre à faire le calme et d'endormir

Livres de référence



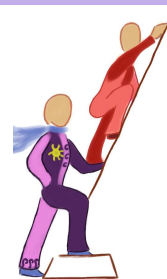
- **L'enfant et la relaxation** : s'il te plaît, ap-privoise-moi.
- **La relaxation au quotidien** : l'art du bien-être.
- **La dualité un atout**, relaxation et visualisation pour passer du conflit intérieur à la puissance

www.courtechelle-crea.com
www.manent-relaxation.fr

ASSOCIATION COURT'ECHELLE

**11 Rue du Béarn
65700 SOMBRUN**

Messagerie: courtechelle@gmail.com
Téléphone:
05.62.96.06.97 ou 06.30.26.53.89



Agréée Jeunesse et Education Populaire
Siret 449 083 609 00015 - APE 9312 Z
Prestataire de Formation Enregistré sous le N°73650055665
auprès du Préfet de Région Midi-Pyrénées

**Du 10 au 13
novembre 2011**

à Grans (13)

**ACCOMPAGNER
LE DEUIL
en allant
du Corps à l'Être**

**Avec
Geneviève Manent
et
Anne Lopez**

Accompagner le deuil, en allant du corps à l'Être

Le travail de deuil consiste, chez l'adulte comme chez l'enfant, à intégrer l'absence de la personne décédée.

La prise en compte des mécanismes d'auto-régulation et d'auto-guérison de la personne implique l'ensemble de l'être. La relaxation et les techniques corporelles participent à la restauration de tous les plans : physique, psychique, émotionnel, créatif et spirituel.

Objectifs de la formation :

-apprendre à accompagner le processus de deuil en tenant compte des différents niveaux de la personne

-offrir des outils adaptés et diversifiés : exercices corporels et vocaux, graphismes, écoute, questionnaires, représentations symboliques, créativité.

afin d'être capable :

- d'écouter et d'accompagner les personnes en deuil, leur donner des repères

- les aider à reprendre contact avec leurs sensations et leurs émotions pour traverser la souffrance, donner un sens à cette épreuve et retrouver le chemin de la vie.

Lieu :

Domaine de Petite à GRANS (13)

Situé au cœur de la Provence, à mi-chemin entre Aix-en-Provence et Arles, Avignon et Marseille.

www.domainedepetite.com

FORMATION GENERALE

1 - La désorganisation : ruptures et perturbations

- Entendre son corps perturbé - Choisir et expérimenter des exercices pratiques qui facilitent le passage, la traversée.

- Traverser les émotions : comment apprivoiser l'absence. Questionnaires et exercices corporels et graphiques adaptés. Le rôle des endorphines.

2 - La réorganisation : la reconstruction

- reconstruire son identité, retrouver la paix

FORMATION SPECIALISEE

Accompagner le deuil de l'enfant et de l'adolescent seul, en groupe ou en famille

1 - Manifestations, croyances et représentations

- La notion de la mort et les manifestations du deuil chez l'enfant et l'adolescent

2 - Accompagner le cheminement de l'enfant et de l'adolescent

Cette formation s'adresse en priorité :

- aux personnes impliquées dans la relation d'aide, d'écoute ou d'accompagnement à titre professionnel ou bénévole.

Demande d'inscription téléchargeable sur les sites

www.courtechelle-crea.com
www.manent-relaxation.fr

Geneviève Manent

Formatrice,
Auteur et thérapeute



a créé il y a 10 ans des sessions intitulées

accompagner le deuil pour reprendre le chemin de la vie qu'elle anime avec une équipe de thérapeutes et d'artistes (conteur, musicien, sculpteur)



Anne Lopez

Conteuse,
Psychomotricienne, Auteur

intervient depuis 8 ans comme conteuse auprès des adultes en deuil.

Elle participe à la création et à l'animation des semaines accueillant les familles en deuil et co-écrit un livre sur le sujet.

Ces actions font partie des nombreux projets que Geneviève et Anne ont initié depuis 1985 auprès de publics familiaux enfant/parents/grands parents.

Elles souhaitent transmettre et partager leurs expériences et leurs réflexions qui concernent l'accompagnement d'un millier de personnes endeuillées dont une centaine en famille.